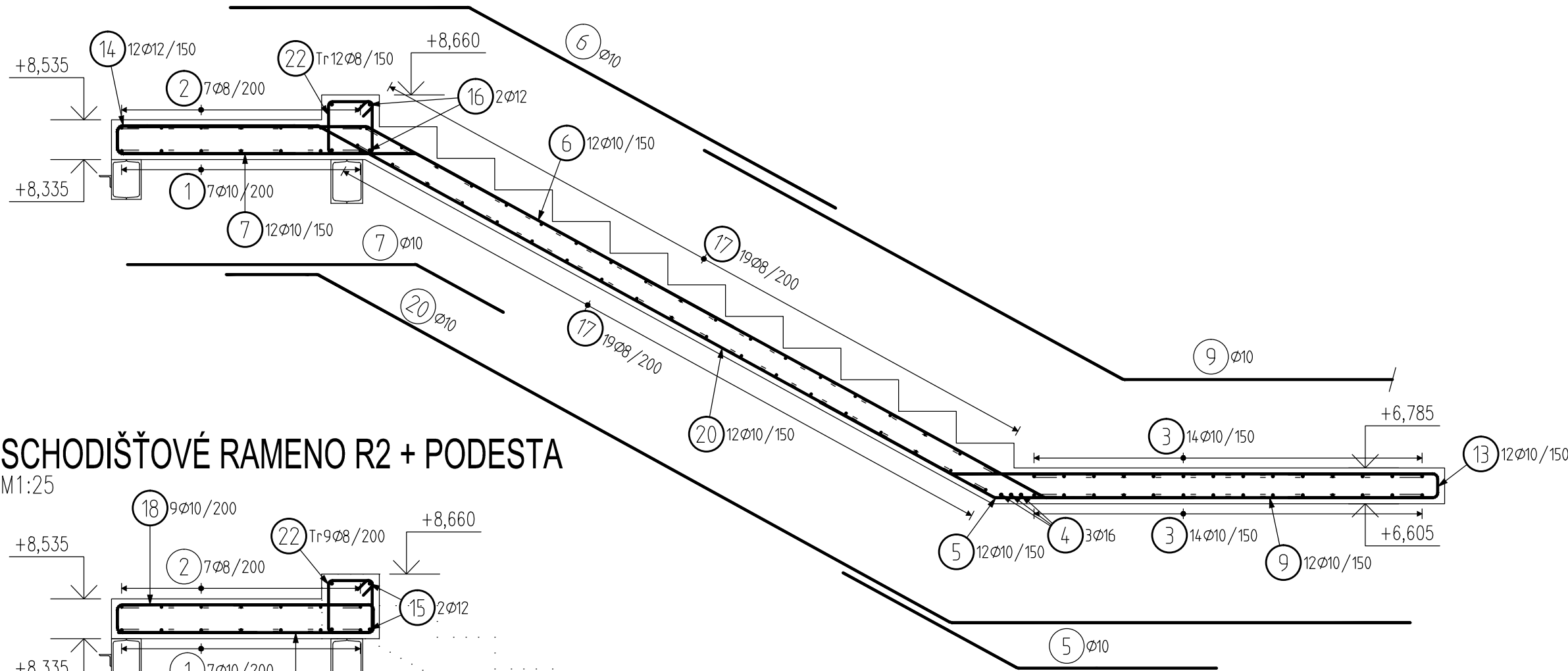


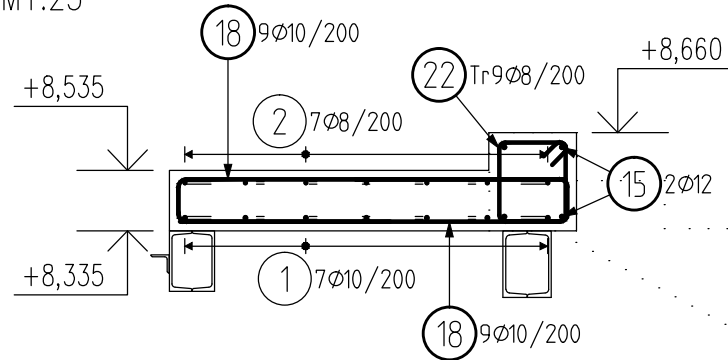
SCHODIŠŤOVÉ RAMENO R1 + PODESTA

M1:25

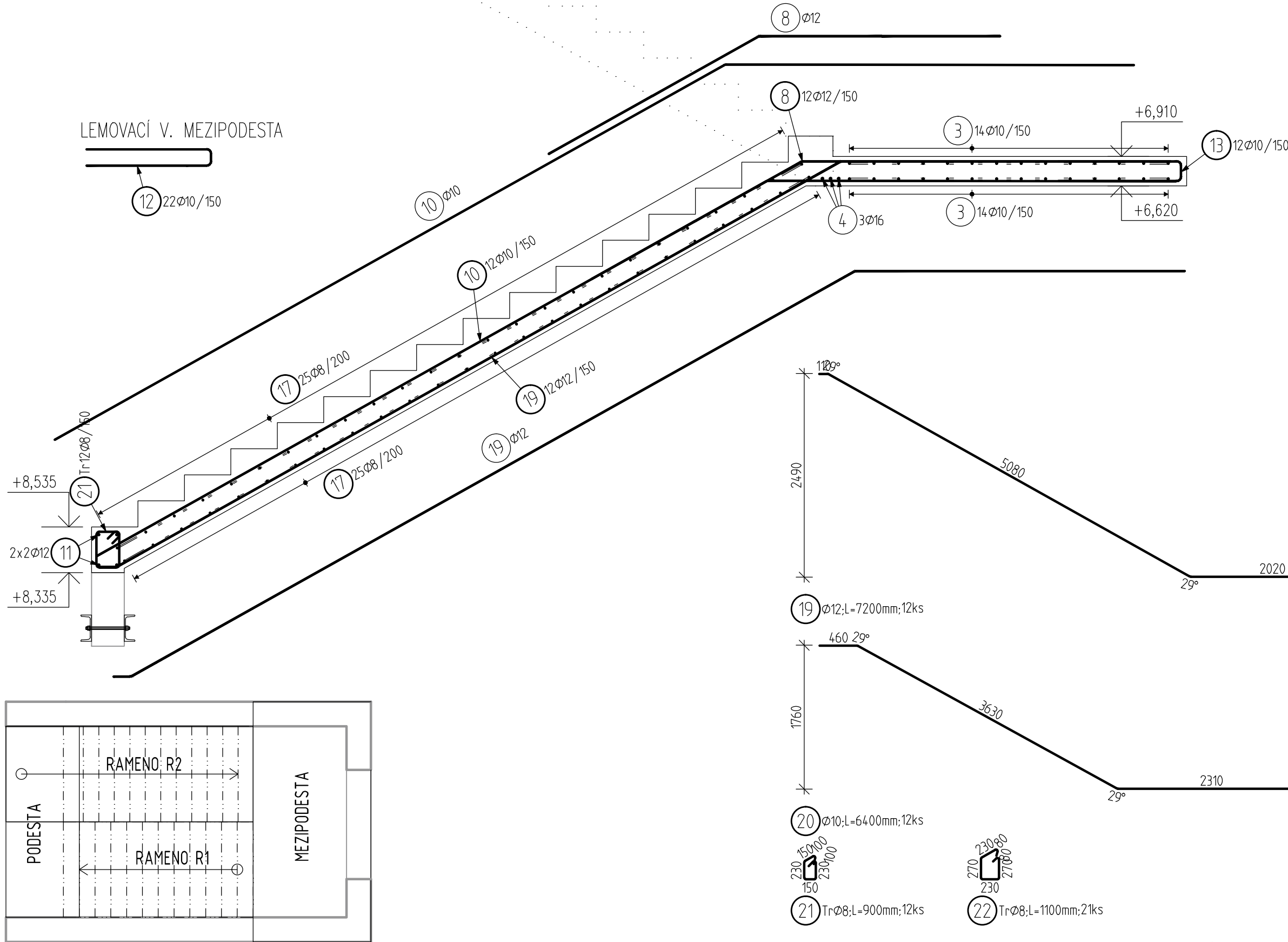


SCHODIŠŤOVÉ RAMENO R2 + PODESTA

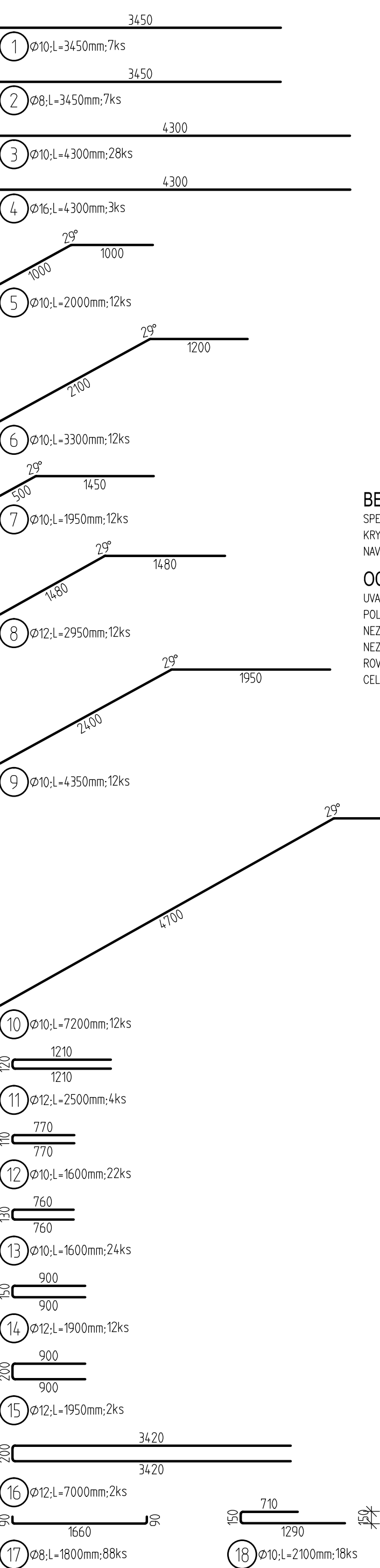
M1:25



LEMOVACÍ V. MEZIPODESTA



TVARY VLOŽEK



VÝKAZ VÝZTUŽE

Pol	Profil	Delka [mm]	ks	50			
				8	10	12	16
*1	50	10	3450	7	24.2		
*2	50	8	3450	7			
*3	50	10	4300	28	120.4		
*4	50	16	4300	3			12.9
5	50	10	2000	12	24.0		
6	50	10	3300	12	39.6		
7	50	10	1950	12	23.4		
8	50	12	2950	12		35.4	
9	50	10	4350	12	52.2		
10	50	10	7200	12	86.4		
11	50	12	2500	4		10.0	
12	50	10	1600	22	35.2		
13	50	10	1600	24	38.4		
14	50	12	1900	12		22.8	
15	50	12	1950	2		3.9	
16	50	12	7000	2		14.0	
17	50	8	1800	88	158.4		
18	50	10	2100	18	37.8		
19	50	12	7200	12		86.4	
20	50	10	6400	12			
21	50	8	900	12	10.8		
22	50	8	1100	21	23.1		
CELKOVÁ DELKA [m]				216.5	558.3	172.5	12.9
HMOTNOST [kg]				85.4	344.2	153.1	20.4
CELKOVÁ HMOTNOST [kg]				603.2			

BETON

SPECIFIKACE

KRYTÍ

NAVŘENO DLE

C25/30

DLE VÝKRESU TVARU

25 mm

ČSN EN 1992-1-1; ČSN EN 206+A1; ČSN EN 13 670

OCEL

B 500B

UVADENE DELKY JSOU VZTAŽENY K VNEJŠIMU LICI PRUTU.

POLOMERY OBLOUKY JSOU POLOMERY OHYBACÍCH TRNU,

NEZNACENE POLOMERY JSOU 1/2 Øm,min (TAB. 8.1).

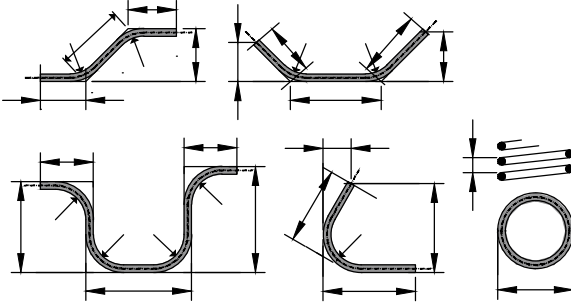
NEZNACENE UHLY JSOU 45°, 90° resp 180°.

ROVNE VLOŽKY JSOU VE VÝKAZU OZNACENE *.

CELKOVÉ DELKY VLOŽEK JSOU STRIŽNÉ DELKY.

ZPŮSOB KÓTOVÁNÍ VLOŽEK

podle ČSN EN ISO 4066



POLOHOPIŠ: LOKÁLNÍ / JTSK

VÝŠKOPIS: LOKÁLNÍ ±0,00 = 230,51 BPV

Tato dokumentace je duševním vlastnictvím f. První statická, s.r.o.

STUPEN: DOKUMENTACE

PRO VYDÁNÍ SPOLEČNÉHO POVOLENÍ

Příloha č. 8 k vyhlášce č. 405/2017 Sb.

Č. ZAKÁZKY: - PARÉ:

DATUM: 10/2023

MĚŘITKO: 1:50

FORMÁT: 4x A4

ARCHITEKTONICKÝ NÁVRH: Ing. Jan ICHA

GENERÁLNÍ PROJEKTANT: Ing. Martin PEKÁREK

Ing. Jan KLIMES

ZODPOVĚDNÁ OSOBA GP: Ing. Martin PEKÁREK

ZODPOVĚDNÁ OSOBA ČÁSTI: Ing. Pavel PŘIKRYL

Ing. Michal VÍCH

OBJEDNATEL PROJEKTU: Město Černošice

Karlštejská 259, 252 28 Černošice

STAVBA: ZŠ Komenského - rekonstrukce střešy,

dostavba učeben, výtahu a šaten,

- Komenského 77, 252 28 Černošice -

ČÁST DOKUMENTACE: STAVEBNÉ KONSTRUKČNÍ

ČÁST

NÁZEV VÝKRESU: SCHODIŠTĚ A PODESTA - VÝZTUŽ

Č. ČÁSTI: D.1.2

Č. VÝKRESU: 107